

# Protocolo de atención del profesional



## Recomendaciones generales

- **No te toques los ojos, la nariz y la boca sin antes lavarte las manos.**
- **Estornudar y toser en pañuelos desechables y tirarlos, lavándose las manos después. En caso de tos, tosa en el pliegue del codo o en un pañuelo.**
- **Evitar los lugares concurridos que no permiten la distancia de seguridad de por lo menos 1m.**
- **Reducir el contacto, evitar los apretones de manos, los abrazos, el uso compartido de vasos.**

## Momentos de higiene de manos

Antes de tocar al paciente



Antes de iniciar un procedimiento estéril

Después de riesgo de contacto con fluidos



Después de tocar al paciente



Después de tocar las superficies



# Protocolo de atención del profesional



Se recomienda a las personas con **síntomas respiratorios** confirmados y **fiebre** (+ 37,5°):

- Quedarse en casa.
- Limitar contacto social.
- Comunicarse con el sistema de salud.

**Suspender o reprogramar la sesión en los siguientes casos:**

- Pacientes, en particular los ancianos, que sufren patologías crónicas o con multimorbilidad.
- Pacientes con estados de inmunodepresión congénita o adquirida.
- Cuando el profesional sanitario tenga síntomas respiratorios (resfriado, tos) incluso sin fiebre.
- Sesiones grupales cuando no se pueda garantizar la adecuada higienización (pesas, colchonetas).

# Protocolo de atención del profesional

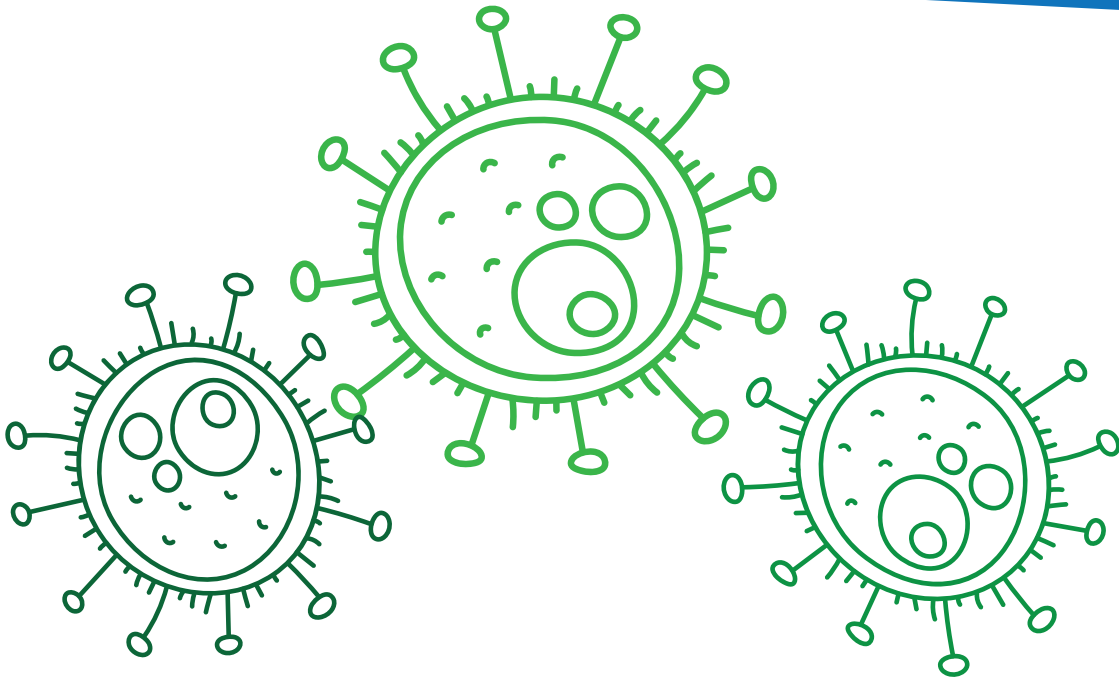


## Gestión del espacio

- ① • *Dispensador de gel hidroalcohólico y carteles pidiendo su uso.*
- ② • *Material informativo del COVID-19.*
- ③ • *Ventilación adecuada.*
- ④ • *Sillas a 1-2 metros de distancia.*
- ⑤ • *Limpieza constante de superficies con desinfectantes.*



# **¡Cuidémonos entre todos!**



***No concurrir a las sesiones  
ante síntomas de enfermedad:***

***Fiebre***

***Tos***

***Estornudos***

***Mocos***

***Sarpullidos***

***Vomitos***

***Diarrea***

***Dolor corporal***

***De asistir, nos veremos en la  
obligación de suspender la sesión.***

